

Farben und Materialien

Oberflächen

Melamin Ausführung 1



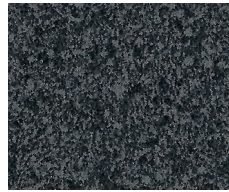
RW Reinweiß



35 Lichtgrau



SI Silber



PA Point Anthrazit

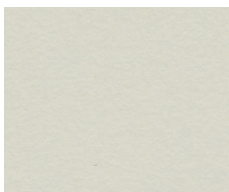


AD Ahorn Dekor

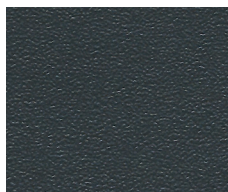


BD Buche Dekor

Melamin Ausführung 2



BE Beige



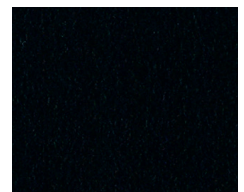
64 Uni Anthrazit



KD Kirschbaum Dekor



ND Nussbaum Dekor

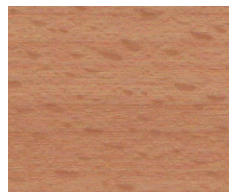


11 Schwarz

Echtholz Ausführung 3



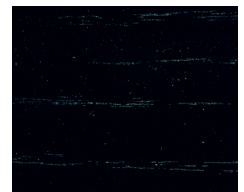
AN Ahorn Natur



BN Buche Natur

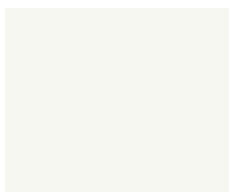


EN Eiche Natur

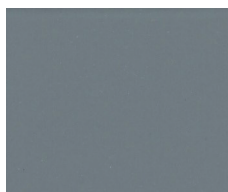


ES Esche Schwarz
gebeizt

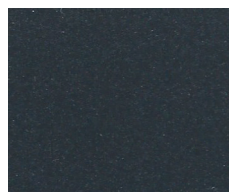
Griff- und Gestellfarben, Glasfronten



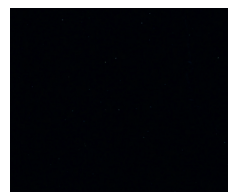
RW Reinweiß



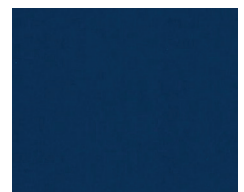
SI Silber



AM Anthrazit
Metallic



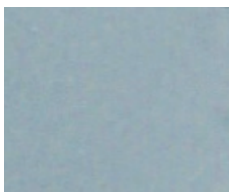
11 Schwarz



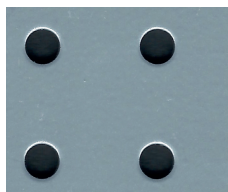
SB Saphirblau



CR Chrom Glanz



CM Chrom Matt



LB Lochblech



GL Glas



GS Glas Satiniert



GA Glasrahmen
in Alu

Aus drucktechnischen Gründen können die abgebildeten Farben/Materialien vom Original abweichen. Originalmuster können angefordert werden. Weitere Farben und Materialien gerne auf Anfrage.

Grenzenlose Kombinationen

kühnle'waiko bietet nicht nur eine große Auswahl an verschiedenen Bürolösungen, die über Formen, Funktionen und Ausstattungen der Möbel modular gestaltbar sind. Auch Farben und Materialien sind individuell wählbar.



Materialien

› Melamin

Für eine robuste und widerstandsfähige Oberfläche verwenden wir Melaminharzbeschichtungen, die für pflegeleichte, geschmacks- sowie geruchsneutrale Möbel stehen.

Außerdem sind die Möbel feuchtigkeitsbeständig und kratzfest.

› Echtholz furnier

Mit Furnier wird jedes Möbelstück zum Unikat.

Furnier ist ein Naturprodukt, das aus dünnen Holzblättern hergestellt wird.

Zum Schutz des Holzes werden hochwertige transparente Lacke eingesetzt, die gleichzeitig die Maserung sowie die Struktur der Oberfläche verstärken.

› Pulverbeschichtung

Griffe und Gestelle sind ebenfalls in unterschiedlichen Farben erhältlich. Dank der Pulverbeschichtung dazu noch pflegeleicht sowie kratz- und schlagfest.



kühnle'waiko

Obere Riedwiesen 6
D-74427 Fichtenberg
Telefon (07971) 26090-0
Telefax (07971) 26090-15
info@kuehnle-waiko.de
www.kuehnle-waiko.de

B Ü R O K U L T U R M I T S Y S T E M